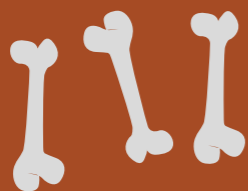


MITTWOCH, 24. JULI

## ALTE KNOCHEN NEU BESPROCHEN



Das LWL-Museum für Archäologie und Kultur Herne lädt dazu ein, die Geschichte Westfalens zu erforschen. Wie auf einer richtigen Ausgrabung geht es auf einem Steg durch die Boden-Zeugnisse der Menschheitsgeschichte, vorbei an Gräbern der Bronzezeit, durch Höhlen der Neandertaler und eine mittelalterliche Stadt.

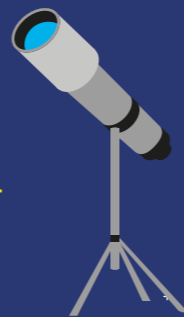
In diesem Programm folgt ihr den Spuren, die Menschen von sich selbst hinterlassen haben: Knochen. Ihr werdet selbst zu Ausgräber/-innen und erforscht anschließend u. a., wie sich das Alter, das Geschlecht und Krankheiten bestimmen lassen.

LWL-MUSEUM FÜR ARCHÄOLOGIE UND KULTUR HERNE  
[www.lwl-landesmuseum-herne.de](http://www.lwl-landesmuseum-herne.de)



DONNERSTAG, 25. JULI

## STERNE - VOM HIMMELS- WEGWEISER ZUM FORSCHUNGSOBJEKT



Im Planetarium Bochum strahlen über 9.000 Sterne auf der riesigen Kuppel. Landungen auf fernen Planeten und Reisen zu Millionen Lichtjahre entfernten Galaxien sind hier möglich. Und auch unsere Erde erscheint in ganz neuem Licht.

Die Show „Die Entdeckung des Himmels“ zeigt euch, wie sich der Blick auf die Sterne im Lauf der Zeit verändert hat. Dann entdeckt ihr selbst, warum Sterne Wegweiser sind und was man aus ihrem Licht und seinen Farben lernen kann. Am Ende seht ihr die Sterne in der Kuppel wie am Himmel mit neuen Augen.

PLANETARIUM BOCHUM  
[www.planetarium-bochum.de](http://www.planetarium-bochum.de)



## ANMELDUNG / KONTAKT

Alle wichtigen Informationen sowie das Anmeldeformular findet ihr unter:

[www.bochum-mint.de/feriencamp](http://www.bochum-mint.de/feriencamp)



zdi-NETZWERK MINT.BOCHUM  
Heinrichstr. 2, 44805 Bochum  
[anmeldung@mint-bochum.de](mailto:anmeldung@mint-bochum.de)

Für Rückfragen sind wir auch telefonisch erreichbar: TEL. 0234 / 388 70 225

## ZUKUNFT DURCH INNOVATION.NRW

ist eine Gemeinschaftsoffensive zur Förderung des naturwissenschaftlich-technischen + Nachwuchses in Nordrhein-Westfalen. zdi ist die größte MINT-Bildungsinitiative + (Mathematik, Informatik, Naturwissenschaften und Technik) in Europa.

zdi-FERIENCAMP

# LICHT & ERDE

Entdecke die Welt von gestern,  
heute und morgen

Gestaltung / Illustration: vanessa-macholz.com



22. JULI BIS  
25. JULI 2024

Vier Workshops an ganz  
besonderen Orten für  
Jugendliche von 13 - 16 Jahren.  
Die Teilnahme ist kostenfrei!

## EINZELWORKSHOPS 22. JULI BIS 25. JULI

Von Montag bis Donnerstag führt ihr in vier ganztägigen Workshops spannende Experimente zu den Themen **LICHT** (Sternwarte, Planetarium) und **ERDE** (Tierpark + Fossilium, Archäologiemuseum) durch.

<b>ZIELGRUPPE</b>	Für Jugendliche von 13 bis 16 Jahren
<b>BEGINN</b>	9.30 Uhr oder 10.00 Uhr (je nach Veranstaltungsort)
<b>DAUER</b>	täglich ca. 5 Stunden (längstens bis 15.00 Uhr)
<b>GRUPPE</b>	16 Personen
<b>ANFAHRT</b>	organisiert ihr selbst

Mehr über die spannenden Inhalte der einzelnen Workshops erfahrt ihr auf den Innenseiten.

**DIE TEILNAHME IST KOSTENFREI!**

MONTAG, 22. JULI

## VOM FISCH ZUM SÄUGETIER - VON DER URZEIT LERNEN

Begeht euch auf eine faszinierende Reise durch die Zeitalter in den Tierpark + Fossilium Bochum! Hier erwarten euch nicht nur rund 3.600 Tiere in mehr als 300 verschiedenen Arten, sondern auch die Möglichkeit durch das integrierte Fossilium in eine Welt vor unserer Zeit einzutauchen: Von den ersten Fischen, die die Meere durchstreiften, bis hin zu den mächtigen Dinosauriern, die einst die Erde beherrschten, und schließlich zu den intelligenten Primaten.

Erschafft eure eigenen Fossilien und erfahrt dabei, wie die faszinierenden Kreaturen der Urzeit bis heute konserviert wurden. Erforscht spannende Unterschiede und Ähnlichkeiten zwischen Fischen, Amphibien, Reptilien, Vögeln und Säugetieren.

**TIERPARK + FOSSILIUM BOCHUM**  
[www.tierpark-bochum.de](http://www.tierpark-bochum.de)



DIENSTAG, 23. JULI

## WAS FÜR DAS AUGE UNSICHTBAR BLEIBT...

Die Sternwarte Bochum ist ein Ort echter Satelliten- und Weltraumforschung. Technikgeschichte wird hier ebenso erlebbar wie aktuelle Wissenschaft.

Besonders eindrucksvoll ist das 40 m hohe Radom (radar dome) mit seiner 20 m-Antenne.

Im Optik-Workshop unternimmt ihr zunächst eine Zeitreise durch die Geschichte der Optik. In anschaulichen Experimenten erforscht ihr die Grundlagen der geometrischen Optik und werdet schließlich selbst zum „Teleskop-Bauer“ – Material und Werkzeugkunde inbegriffen.

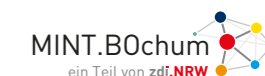
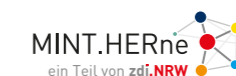
**STERNWARTE BOCHUM**  
[www.sternwarte-bochum.de](http://www.sternwarte-bochum.de)



## PARTNER



## TRÄGER



## UNTERSTÜTZER

Mit finanzieller Unterstützung durch:

